

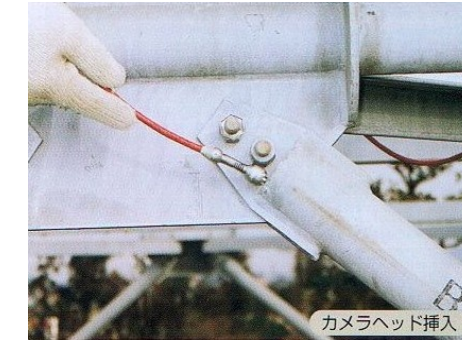
(1) 鋼管内部カメラ点検

概要	1. 鋼管鉄塔内面の発錆点検 2. 変電所鋼管LS架台内面の発錆点検
特長	1. 鋼管内部の発錆及び腐食の状況が詳細に観察でき、DVD及び写真に記録できる。 ※打撃点検では発見できない発錆及び軽微な腐食が確実に発見できるので、点検後の内部塗装による延命化が可能になる。 2. 鋼管内部の腐食状況の定量化が可能になり、発錆及び腐食状況等の設備の管理が図れる。 ※錆や腐食の位置が特定できるので、鋼管残存厚さの計測が容易になり、追跡調査等の確な管理補修ができる。

【鋼管鉄塔内部点検(腹材)】



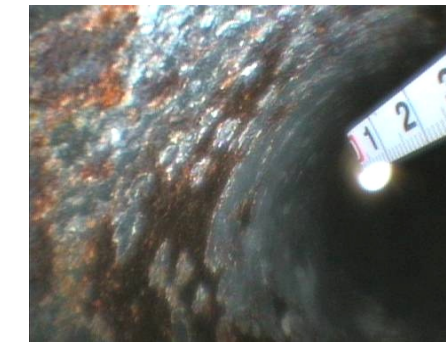
カメラ点検全景



カメラヘッド挿入



モニター画面表示



鋼管内発錆状況

【鋼管鉄塔内部点検(主柱材)】



点検装置の設置



カメラ挿入状況



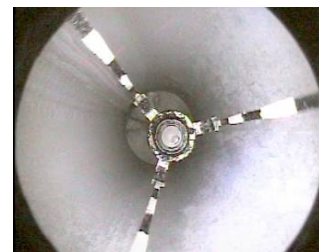
作業状況



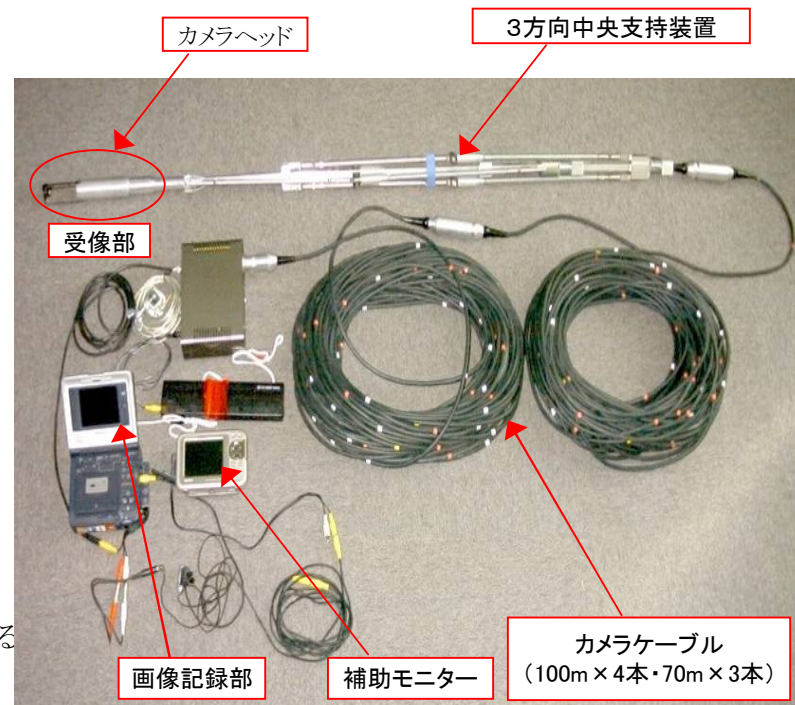
点検モニター監視状況



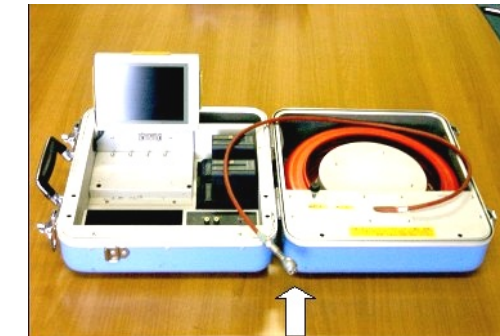
カメラヘッド



点検カメラによる鋼管内部状況



超音波厚さ計測器



腹材用カメラ(20mmカメラシステム)

同工法を採用した工事件名

発注者	電圧 (kV)	工事件名	基数	備考
九州電技開発(株)	500	熊本幹線鋼管鉄塔主柱材内面点検業務	13	
九州電技開発(株)	500~220	豊前西幹線ほか鋼管鉄塔主柱材内面調査業務	14	
九州電技開発(株)	500~220	脊振幹線ほか鋼管鉄塔主柱材内面点検業務	2	
九州電技開発(株)	500	熊本幹線鋼管鉄塔主柱材内面点検業務	13	
九州電技開発(株)	500~220	中九州幹線ほか鋼管鉄塔主柱材内面点検業務	41	
九州電技開発(株)	220	木佐木線ほか鋼管鉄塔内面カメラ点検業務	26	
九州電技開発(株)	500	豊前西幹線鋼管鉄塔主柱材内面点検業務	35	
(株)JPハイテック	500	関門連系線鋼管鉄塔主柱材・腹材内部詳細点検工事	40	
(株)JPハイテック	500	鉄塔鋼管内部点検工事	96	
(株)JPハイテック	500	関門連系線 鋼管鉄塔内部点検工事	52	