

(2) 鋼管鉄塔支柱材内面部分補修工事

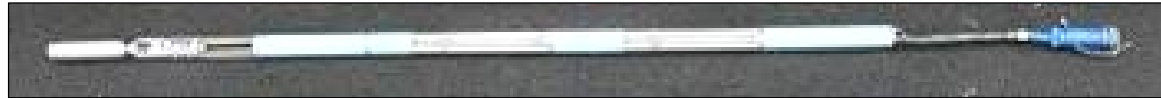
概要	支柱材内面のカメラ点検で確認された発錆箇所を、研磨装置を使用し除錆を行い、防錆塗料を塗布する。
特徴	補修作業を確実に実施するため、特殊な研磨装置・塗装装置(日本鉄塔工業(株)が開発)を使用し実施しています。 防錆塗料は、耐水性・耐塩水性に優れ、厳しい腐食環境下での長期防食に適した、Vグランジング(MCU樹脂塗料:一液湿気硬化形ポリウレタン樹脂塗料)を採用しています。 * この塗料は、大気中の水分子との反応を利用した特殊防錆顔料によりエポキシ樹脂と同等以上の塗膜性能有する。また、錆層中の水分子を吸着することにより高レベルの防食性を発揮。

【施工状況】

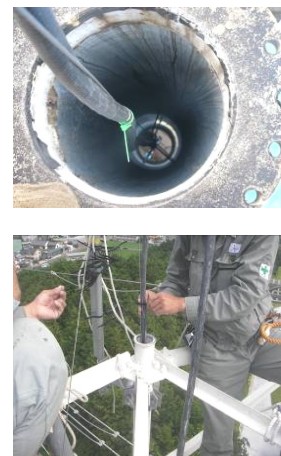
研磨装置(日本鉄塔工業(株) 特許製品)



塗装装置(日本鉄塔工業(株) 特許製品)



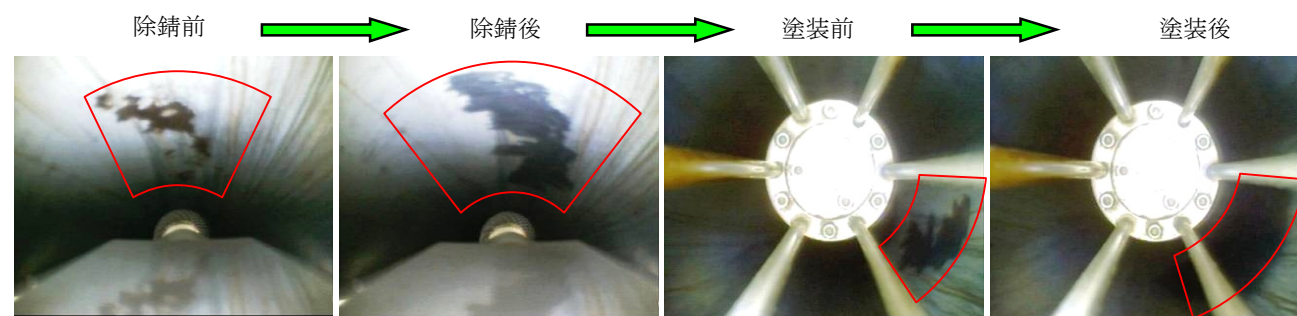
(鉄塔上部 補修装置挿入状況)



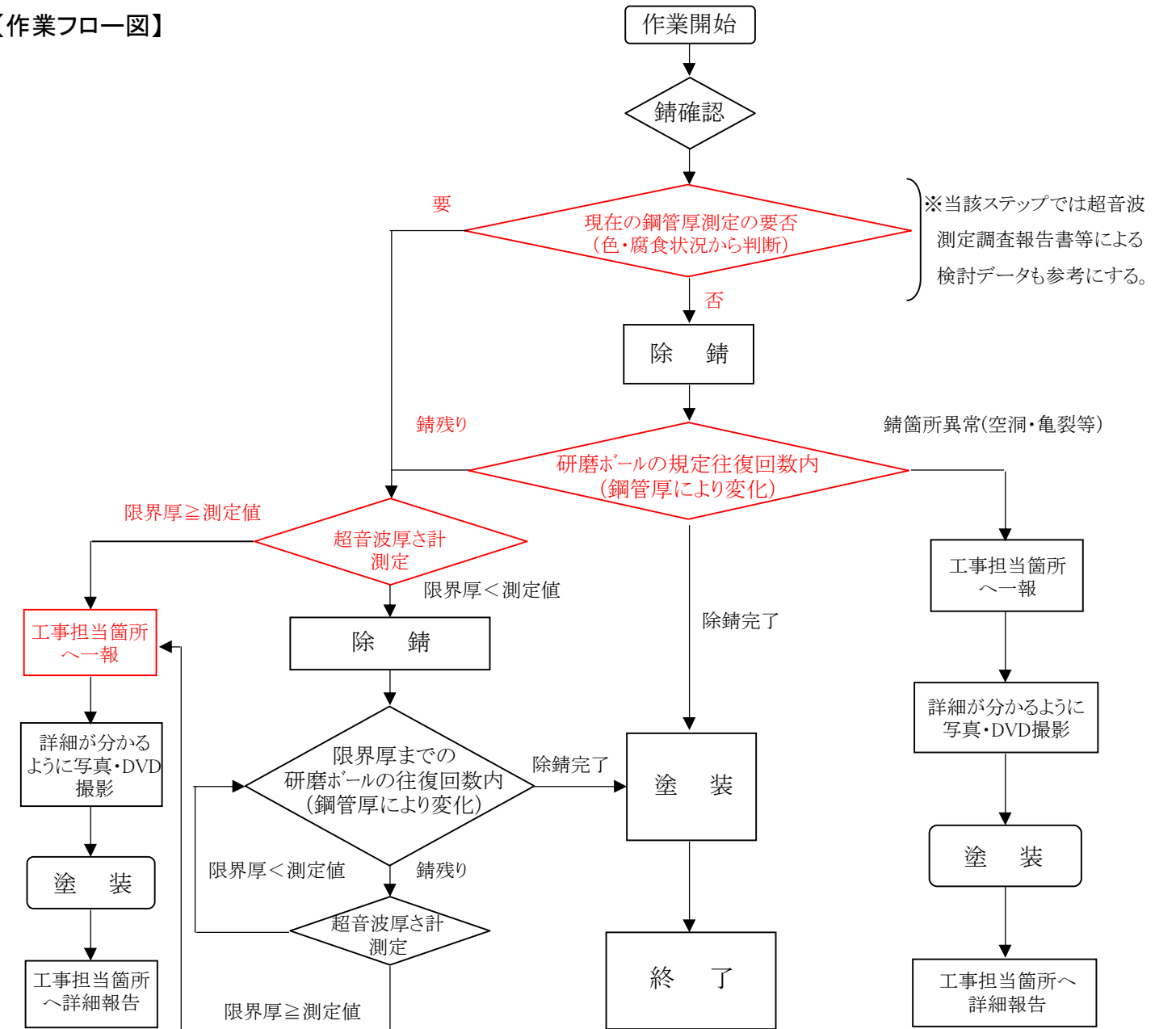
(研磨装置及び塗装装置による作業状況)



(部分補修工事ステップ)



【作業フロー図】



同工法を採用した工事件名

発注者	電 圧 (kV)	工 事 件 名	備 考
九州電力(株)	500~220	平成20年度鋼管鉄塔支柱材内面部分補修工事	[九州管内] 187基
九州電力(株)	500~220	平成21年度鋼管鉄塔支柱材内面部分補修工事	[九州管内] 293基
九州電力(株)	500~220	平成22年度鋼管鉄塔支柱材内面部分補修工事	[九州管内] 202基
九州電力(株)	500~220	平成23年度鋼管鉄塔支柱材内面部分補修工事	[九州管内] 262基
九州電力(株)	500~220	平成24年度鋼管鉄塔支柱材内面部分補修工事	[九州管内] 164基
九州電力(株)	500~220	平成25年度鋼管鉄塔支柱材内面部分補修工事	[九州管内] 120基
九州電力(株)	500~220	平成26年度鋼管鉄塔支柱材内面部分補修工事	[九州管内] 65基